

Attention tres important !!!

Lisez cette déclaration avec soin

COVID 19 NORMES D'OBLIGATION PENDANT LA CELEBRATION DES EXPOSITIONS CANINES DE BILBAO

4 - 5 septembre 2021

Avec la collaboration de tous, sachant que certaines de ces mesures peuvent être quelque peu gênantes ou affecter partiellement le déroulement normal d'une exposition à laquelle nous sommes habitués, nous pouvons à nouveau profiter de notre passion dans des conditions de sécurité et être un exemple de civilité et de responsabilité.

En respectant et en prenant soin de chacun de nous, nous prendrons soin de tout le monde.

Pour des raisons sanitaires, en termes d'aménagement, il SERA strictement RESPECTÉ des dispositions de la réglementation FCI, MUNICIPALE et GOUVERNEMENT BASQUE, n'étant autorisé, en aucun cas, l'utilisation de séchoirs / expulseurs ou l'application de laque, de talc ou de tout type d'aérosol. Il est permis d'utiliser les tables et d'effectuer de petites retouches, brossages, etc., avant de se rendre sur le ring DANS LEURS TENTES INDIVIDUELLES RESPECTIVES, étant l'obligation des exposants de ne laisser aucun résidu dans leur espace. Il convient de rappeler que la réglementation sur le bien-être animal interdit le séjour prolongé des chiens sur les tables. Il n'est donc pas nécessaire d'aller avec des rallonges, des fiches ou des sèche-linge, car ils ne pourront pas être utilisés.

IL NE SERA PAS AUTORISÉ L'INSTALLATION D'AUCUNE TABLE OU D'AUTRES ENSEMBLES AUTOUR DEL RING CENTRAL, PAR CONSÉQUENT, IL NE PEUT ÊTRE DÉPLACÉ PARTOUT, DOIT RESTER DE CHIENS, ENSEMBLES ET EXPOSANTS DANS LEURS LIEUX RESPECTIFS.

Il est important de noter que, pour des raisons sanitaires, vous ne pouvez manger que dans les zones spécifiquement désignées comme zones de restauration sans consommation au bar ou en groupe autour du bar, OUI sur la terrasse aménagée, en respectant toujours le nombre de personnes par table qui sont en vigueur. Il ne sera pas possible d'organiser des réunions, des déjeuners ou de partager de la nourriture.

LES BOISSONS ET LA NOURRITURE ACHETES AU BAR OU APPORTEES DE LA MAISON, **NE PEUVENT ETRE CONSOMMEES QUE DANS LES TENTES INDIVIDUELLES DE CHAQUE EXPOSANT, SANS FORMER DES GROUPES.**

ÉVITEZ DE FUMER EN PRÉSENCE D'AUTRES PERSONNES.

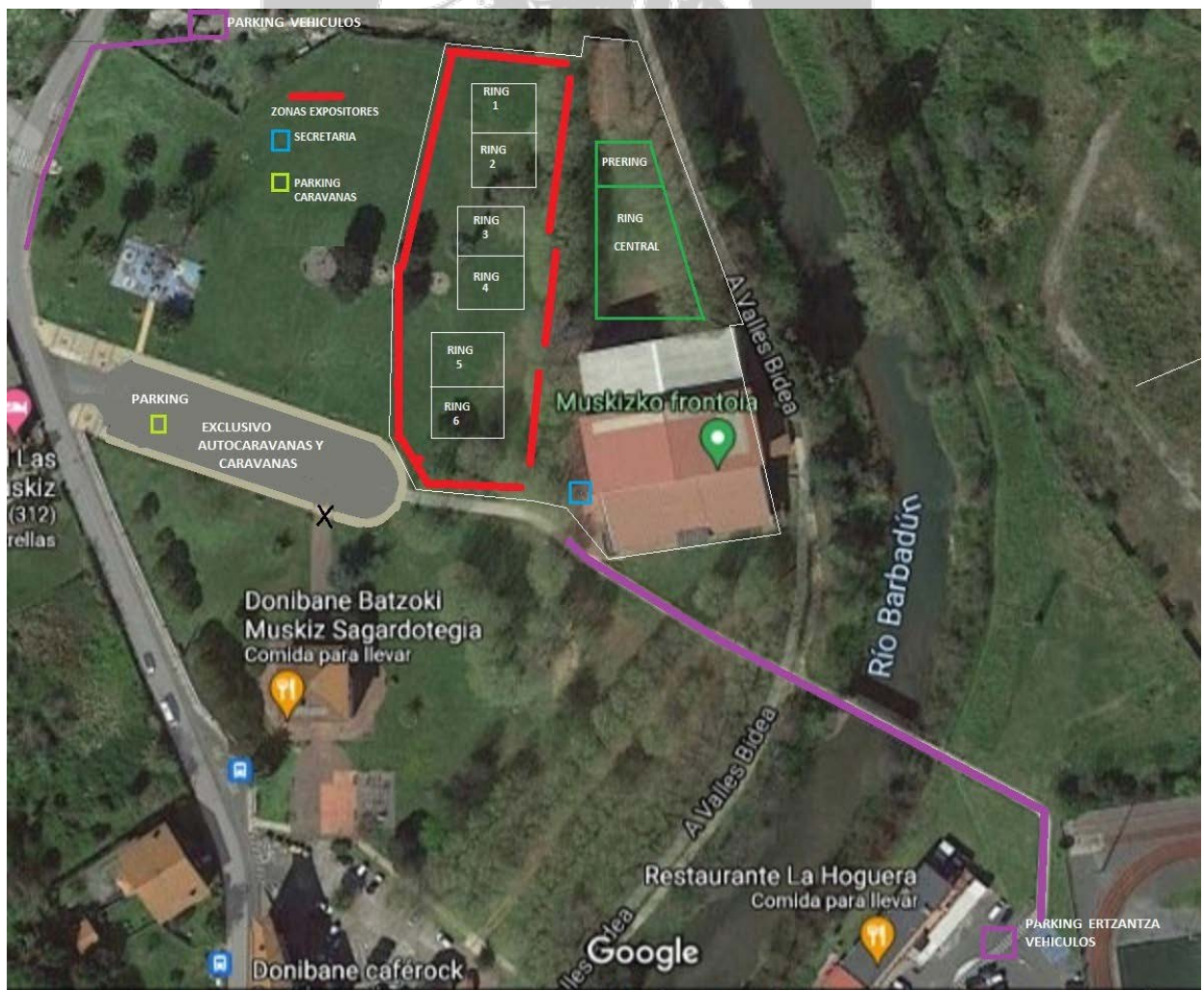
AU PAYS BASQUE, L'UTILISATION DU MASQUE EST OBLIGATOIRE EN TOUT TEMPS SAUF POUR MANGER OU BOIRE EN TOUTES ÉVÉNEMENTS, EN INTÉRIEUR OU EN EXTÉRIEUR, DANS TOUS LES MILIEUX URBAINS ET DANS TOUS LES MILIEUX EXTÉRIEURS QUAND IL N'EST PAS POSSIBLE DE LES MAINTENIR.

PAR CONSÉQUENT, IL EST OBLIGATOIRE D'UTILISER UN MASQUE EN TOUT TEMPS, AUSSI LORS DE LA PRISE DE PHOTOS, UN MASQUE BIEN PLACE COUVRANT LE NEZ ET LA BOUCHE.

VEUILLEZ APPORTER VOS PROPRES TENTES QUI DOIVENT ÊTRE INSTALLÉES DANS LES ZONES MARQUÉES ET SÉPARÉES DE L'UNE DES AUTRES À UN MINIMUM DE 1,5 MÈTRES

AUSSI, NOUS PLAISONS AUX EXPOSANTS QUI NE DEVRAIENT ÊTRE PRÉSENTS À AUCUNE DES FINALES, DE QUITTER L'EXPO ET DE SUIVRE L'EXPOSITION VIA LE CANAL ARION

La société canine de Bizkaia vous remercie pour votre collaboration afin que nous pourrions continuer à organiser des expositions dans cet environnement privilégié à l'avenir.



PARKING VEHICULOS ERTZANTZA 120 PLAZAS GPS 43.3228994,-3.1208467 PARKING VEHICULOS -B- 50 GPS 43.327036,-3.1225049
PARKING EXCLUSIVO AUTOCARAVANAS Y CARAVANAS GPS 43.324503,-3.1236195